

管理番号

NA0729

# 動作確認チェックシート

検査日	2024年4月8日	(機械の仕様・規格を記入する。)			
商品名	恒温槽	電源	単相200V	外寸法(W×D×H)	W770 D696 H1674
型式	DKG810(V)	電源周波数	50/60Hz	内寸法(W×D×H)	W600 D500 H1000
メーカー名	ヤマト科学	温度設定範囲	+30~260℃	棚板	8枚
機械Ser.No	61100764				
製造年月	2019年				

チェック項目	主な確認内容	チェック(○×)
1 外観	筐体・スイッチ等に著しいキズ・破損・動作不良はないか。	○
2 起動動作	POWER ON時に異常(異音・異臭・漏電・暴走・アラーム表示等)はないか。	○
3 操作パネル設定	操作パネルの動作は正常か	○
4 温度調節機能	仕様温度範囲の設定が出来るか	○
5 湿度調節機能	仕様湿度範囲の設定が出来るか	-
6 保管・出荷準備	ビス締め・清掃・入庫元に関するシール等を取り除く。	-
7 確認シール	動作確認済シールを貼る	○

## 備考(動作確認内容・不具合内容等)

定値運転動作確認 OK

・過昇防止機能、オートストップ、オートスタート、プログラム運転 動作確認OK

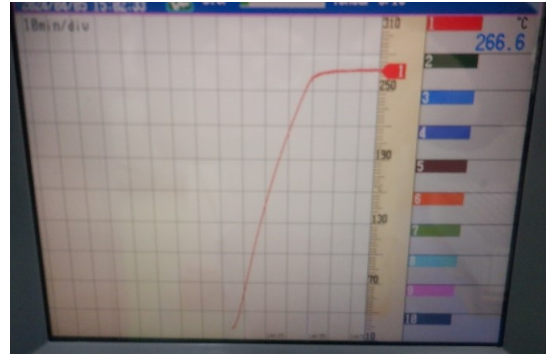
最高・最低温度到達時間

20℃⇒260℃

約40分



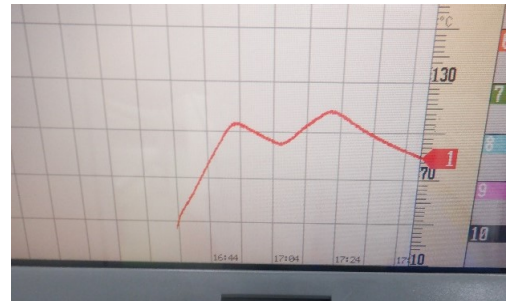
設定温度 260℃稼働 表示温度260℃



温度の推移(参考) 10min/div



過昇防止アラーム



プログラム運転

取扱説明書(有)

## 修理・改造履歴

年月日	修理・改造記録					作業者

Shirasagi入力

(備考欄コメント)

[責任者]

動作(OK) 作業工数[3.0H]

検査担当者 [中野]

中野

ユーザー名【 】出荷日 年 月 日